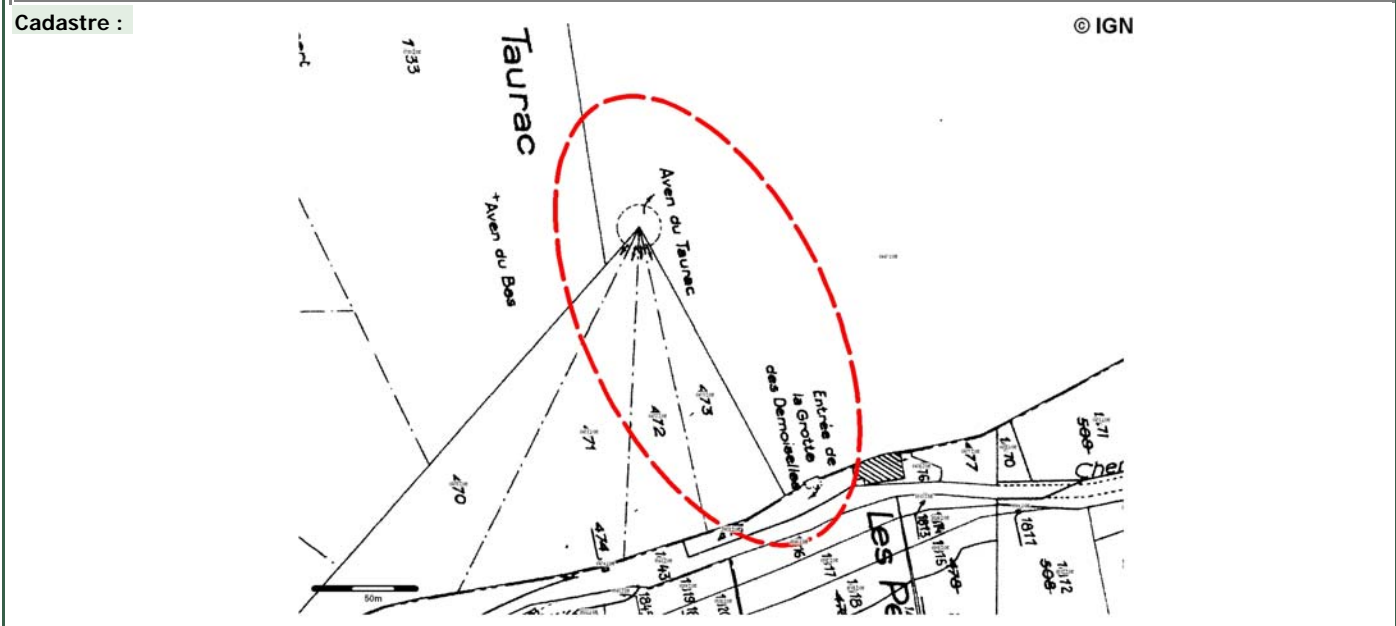


Vulnérabilité naturelle : Faible 1 *1 Protection effective : Maximale 0 *1
 Menaces anthropiques : Faibles 1 *1

BESOIN EN PROTECTION * * Total : 5 / 12

Statut : Protection physique : Oui Protection juridique : Oui
Nom du propriétaire : Famille De Grully **Nom du gestionnaire :** Sites et Monuments du Languedoc Méditerr
Statut : Anonyme **Statut :** Public
 Anonyme Société privée
Commentaire sur la protection : Site classé par décret ministériel du 17 septembre 2010 (Grotte des Demoiselles et ses abords). Znieff de type 1 (Gorges supérieures de l'hérault et du plateau de Taurac), de type 2 (Plateau du taurac), Natura 2000, Zico.



REFERENCES CHOISIES

Bibliographie (voir la liste bibliographique pour les références complètes) :

LRO-0023B	Bousquet J.-C. et collaborateurs	La géologie de l'Hérault	01/01/1991
LRO-0504B	Camus H.	Causses méditerranéens: structuration du karst profond et creusement des vall	01/01/2010
LRO-0505B	Camus H.	Vallées et réseaux karstiques de la bordure carbonatée sud cévenole	01/01/2003
LRO-0632B	De Gensanne E.	Histoire naturelle de la province de Languedoc	01/01/1775
LRO-0633B	De Grully G.	La Grotte des Demoiselles	01/01/1978
LRO-0203B	Dubois P.	Notes karstologiques sur les Grands Causses	01/01/1985
LRO-0047B	Gèze B.	Guides géologiques régionaux : Languedoc méditerranéen - Montagne Noire	01/01/1995
LRO-0202B	Rihs S., Poidevin J.L., Condomines	Premiers âges U/Th sur la grotte des Demoiselles (Hérault) : évolution karstiqu	01/01/1999
LRO-0207B	Séranne M., Camus H., Lucazeau F	Surrection et érosion polyphasées de la bordure cévenole. Un exemple de morp	01/01/2002

Sites du pré-inventaire en relation :

LRO-0046	Cluse du Thaurac	Public	Géosite
LRO-0133	Faillle du Thaurac	Public	Affleurement

AUTEUR(S) DES RENSEIGNEMENTS

M. BOUSQUET	Jean-Claude	LRO0003A	Qualité : Géologue
Organisme : Retraité			
M. BAKALOWICZ	Michel	LRO0018A	Qualité : Professeur Université
Organisme : Retraité			
Mlle BAILLET	Laura	LRO0023A	Qualité : Géologue
Organisme : BRGM			

Public

LRO-0027

Site naturel de surface :

Géomorphologie

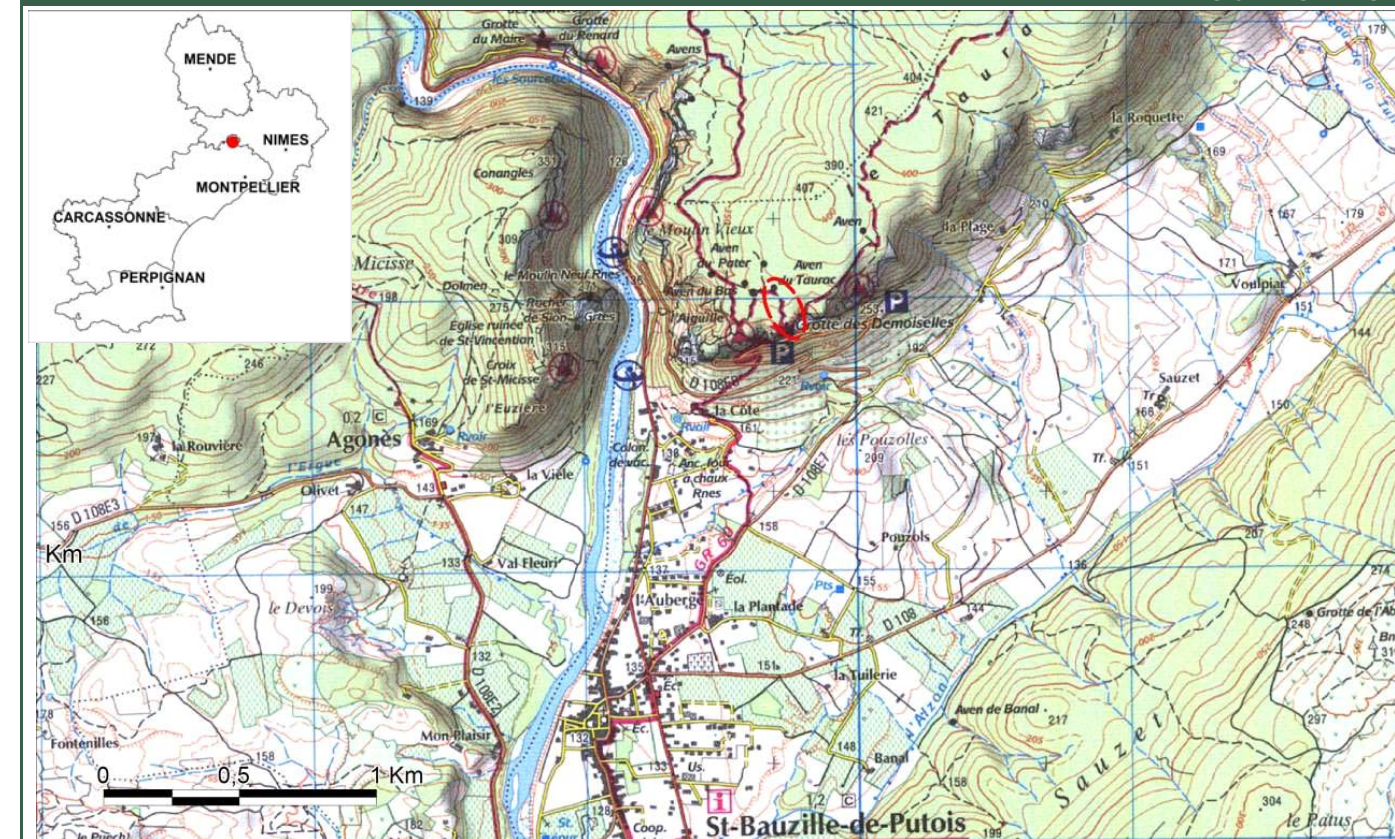
Géosite

intérêt patrimonial

* * *

Grotte des Demoiselles

LOCALISATION



Département(s) :

34 Hérault

Commune(s) :

34243 SAINT-BAUZILLE-DE-PUTOIS

Lieu-dit :

Coordonnées des noeuds

d'emprise du site :

Ordre	X(Lambert2e)	Y(Lambert2e)
1	713155	1879425
2	713155	1879536
3	713270	1879536
4	713270	1879425

Précision : Métrique

Origine : carte au 1/25 000

Superficie : 2,22 hectares

Cartes concernées (Cartes topographiques ©IGN / Cartes géologiques ©BRGM) :

2742ET	GANGES.SAINT-MARTIN-DE-LONDRES.PIC SAINT-LOUP	0963	ST-MARTIN-DE-LONDRES
2742E	CLARET		

CONDITION D'ACCES

Accessibilité : Facile et Réglementée **Payant :** Oui **Autorisation préalable :** Oui **Ouverture :** Annuelle

Itinéraires : Depuis Montpellier, par la D986 direction Ganges ; depuis Nîmes, par la RD 999 direction Le Vigan et le Mont Aigoual ; de l'A75 sortie Le Caylar, par le cirque de Navacelles et les gorges de la Vis. Le trajet est balisé à partir du village de Saint Bauzille-de-Putois. Parking sur place.

Description physique : La grotte se situe dans le massif du Thaurac, au nord du bassin de Montoulieu et de Saint-Bauzille-de-Putois. Son développement est de 500 m pour une profondeur de -90 m. L'entrée naturelle (aven du Thaurac de 15 m de profondeur) se trouve, à environs 365 m d'altitude, sur le plateau du Thaurac. L'entrée artificielle (tunnel du funiculaire de 150 m de long) qui permet de visiter la partie aménagée de la grotte, se situe sur le versant sud du massif, à 270 m d'altitude. Eté comme hiver, la température de la grotte est de 14°C.

GEOLOGIE

Code GILGES: B Géomorphologique, Grotte, Volcans, Cascades, Paysage, Forme d'érosion, Fijords, Karst

Unité litho-tectonique :

Garrigues crétaées

Phénomène géologique :

Karstification

Niveau stratigraphique du phénomène M Années :

Voir échelle stratigraphique page 3

Le plus ancien :

Miocène supérieur 12

Le plus récent :

Pliocène 2

Niveau stratigraphique du terrain : M Années :

Voir échelle stratigraphique page 3

Le plus ancien :

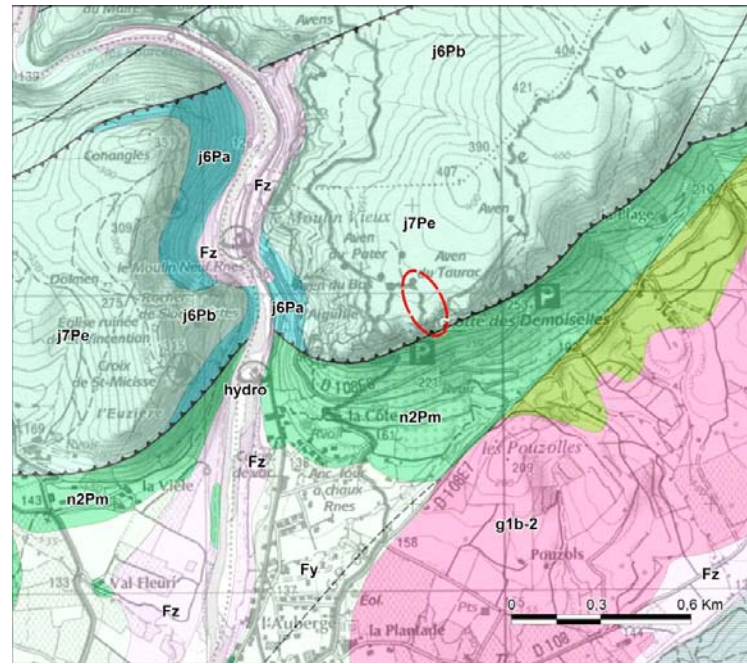
Kimméridgien supérieur 153

Le plus récent :

Tithonien 146

Description géologique :

La grotte est située dans le horst que constitue le massif du Thaurac. On trouve, à l'Ouest de celui-ci, les incisions du fleuve Hérault (cluse du Thaurac) et, au Sud-Est, le bassin d'effondrement oligocène de Montouliou. L'étude de ces différents ensembles géologiques permet d'expliquer la mise en place de l'important réseau karstique souterrain du Thaurac dont la grotte des Demoiselles fait partie. Cette grotte est un élément géologique essentiel pour la reconstitution de l'évolution géologique et des paysages du Languedoc et du Sud des grands Causses depuis la fin du Tertiaire. Cette cavité s'est développée dans les calcaires du Jurassique supérieur (Kimméridgien supérieur et Tithonien). Elle est composée de 3 parties : 1/ un aven d'effondrement qui correspond à son entrée naturelle ; 2/ un éboulis et une succession de salles et de galeries (dont certaines sont très concrétionnées) menant à un élargissement très important (Salle de la Vierge), sorte de puits haut de 52 m formé par soutirage d'un réseau inférieur probablement en relation avec le karst noyé du massif ; 3/ un karst fossile mio-pliocène. Tous les types de sédimentation souterraine sont bien observables: concrétionnements carbonatés, dépôts de décantation, sédiments détritiques consolidés, brèches d'effondrement. L'entrée artificielle de la grotte est située à la base des escarpements du Jurassique supérieur et au sommet des marmo-



INTERET PATRIMONIAL

Total : 32 / 48

Intérêt(s) géologique(s) principal(aux) : Fort intérêt 3*4

Géomorphologie

Morphologie karstique classique (puits, cône d'éboulis et salles vastes avec d'importants remplissages carbonatés) comparable aux cavités des massifs environnants car issus des mêmes phases de karstifications mio-

Intérêts géologiques secondaires :

Certain intérêt 2*3

Hydrogéologie
Sédimentologie

Intérêts pédagogiques :

Certain intérêt 2*3

Pour les étudiants
Pour les géologues
Pour les scolaires
Pour tous publics

Intérêts annexes :

Faune
Flore
Préhistoire

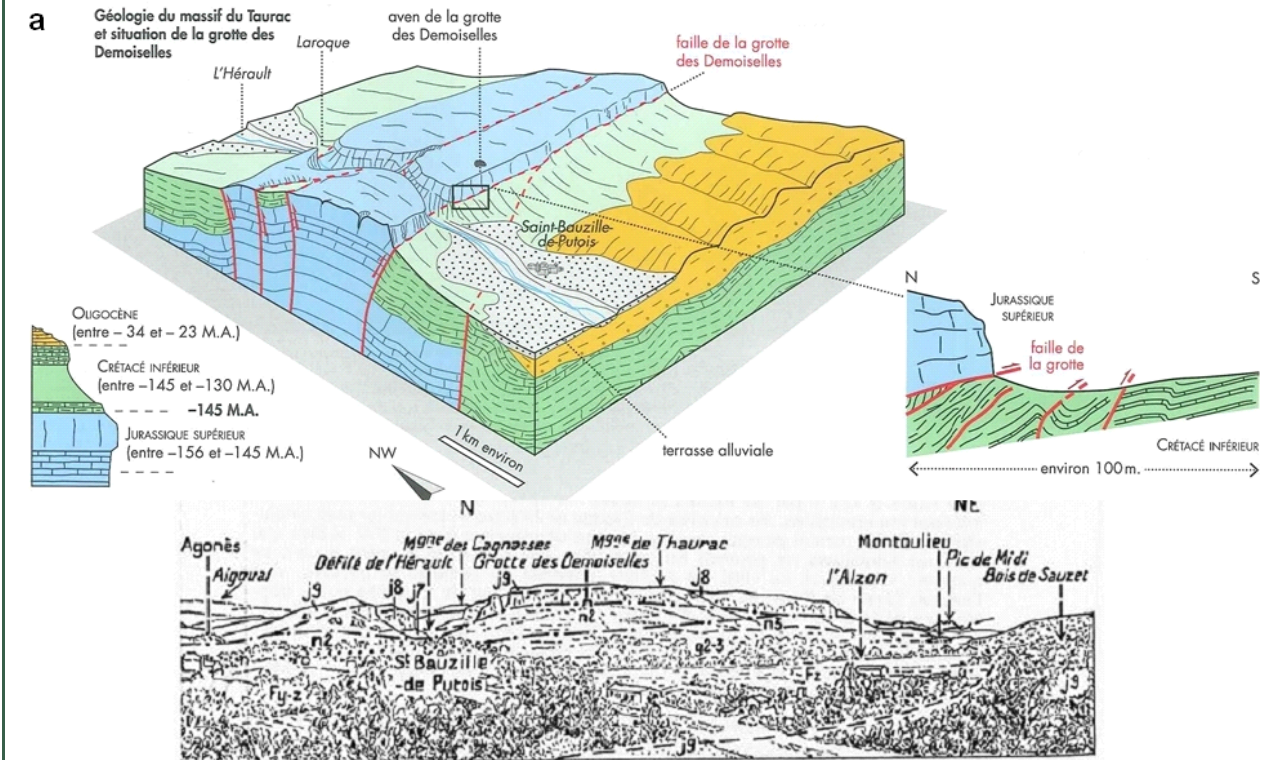
Intérêt pour l'histoire de la géologie : Pas d'intérêt 0*2 Pas d'intérêt évident pour l'histoire de la géologie.

Conservation : Bien conservé 2*2 Bon état général

Rareté Nationale 2*2

Intérêt touristique et économique : Grotte très fréquentée, bien aménagée et facile d'accès.

COUPE ET LOG GEOLOGIQUES



b Fig. 62. – Panorama vers le horst du Thaurac et le fossé de Montouliou, depuis le Sud de St. Bauzille-de-Putois.
a : Bousquet J.-C. (2008). Ecologistes de l'Euzière - b : Géze B. (1995). Masson.

ICONOGRAPHIE



© BRGM/DREAL (a, b, c, d)

Entrée artificielle de la grotte aménagée à la base des calcaires du Jurassique supérieur du massif du Thaurac (a) . Entrée naturelle sur le plateau : aven (b). Grande salle de la Vierge à l'enfant (c) et draperies (d) (clichés BRGM/DREAL).